

Hier erhalten Sie nähere
Informationen zum JobTicket.

gültig ab 1. Januar 2018

**JOB
TICKET**



**Günstige Mobilität
für Mitarbeiter.**

DB Regio AG, Region NRW
www.bahn.de/vrs-jobticket

Kontakt über:
Kundendialog DB Regio
Bahnhofstr. 1-5, 48143 Münster
0180 6 464006

(Festnetz 20ct/Anruf, Mobil max. 60ct/Anruf)
kundendialog.nrw@deutschebahn.com

Kölner Verkehrs-Betriebe AG
www.kvb.koeln

Geschäftskundenbetreuung:
A - C: 0221 / 547 - 1319
D - G: 0221 / 547 - 1224
H - L: 0221 / 547 - 1323
M - R: 0221 / 547 - 3655
S - Z: 0221 / 547 - 1349

**OVAG – Oberbergische
Verkehrsgesellschaft mbH**
www.ovaginfo.de

JobTicket:
Herr Stock 02261 / 92 60 17

**REVG – Rhein-Erft-
Verkehrsgesellschaft mbH**
www.revg.de
02234 / 1 80 60

**RSVG – Rhein-Sieg
Verkehrsgesellschaft mbH**
www.rsvg.de
JobTicket:
Herr Krämer 02241 / 499 - 0

RVK – Regionalverkehr Köln GmbH
www.rvk.de
0180 6 13 13 13
(Festnetz 20ct/Anruf, Mobil max. 60ct/Anruf)

**SVE – Stadtverkehr
Euskirchen GmbH**
www.sveinfo.de
JobTicket:
Frau Glesmann 02251 / 1414 - 121

**Stadtwerke Hürth AöR,
Abt. ÖPNV**
www.svh-direkt.de
JobTicket:
Herr Trützler 02233 / 53 - 902

**SWB – Stadtwerke Bonn
Verkehrs-GmbH**
**SSB – Elektrische Bahnen
der Stadt Bonn und
des Rhein-Sieg-Kreises**
www.stadtwerke-bonn.de
JobTicket-Team: 0228 / 711 - 4620

Stadtwerke Brühl GmbH
www.stadtbuss-bruehl.de
JobTicket:
Herr Paduch 02232 / 702 - 300

**Verkehrsbetrieb Hüttebräucker
GmbH**
www.treffpunkt-bus.de
0214 / 820 24 01

**Kraftverkehr Gebr. Wiedenhoff
GmbH & Co. KG**
www.wiedenhoff.com
02174 / 33 33

wupsi GmbH
www.wupsi.de
JobTicket:
02171 / 50 07 - 411

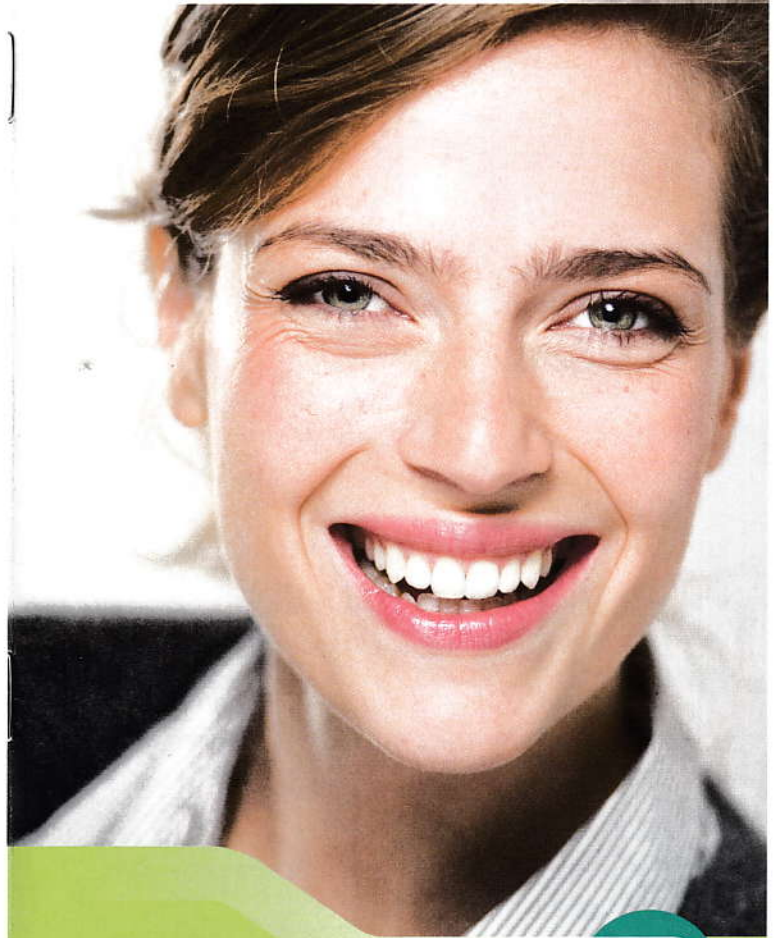
Haben Sie Fragen zu Fahrplan und Tarif?
Schlaue Nummer für Bus & Bahn 0 180 6 50 40 30
(Festnetz 20ct/Anruf, Mobil max. 60ct/Anruf)

Verkehrsverbund Rhein-Sieg
Glockengasse 37-39, 50667 Köln
www.vrsinfo.de

VRS ...verbindet!



VRS
Verkehrsverbund
Rhein-Sieg



Eine gute Investition für Unternehmen.

Mit dem JobTicket können Unternehmen im Gebiet des Verkehrsverbunds Rhein-Sieg (VRS) ihren Mitarbeitern das Pendeln erleichtern – das lohnt sich:

- Äußerst günstige Mobilität ohne Stau oder Parkplatzsuche
- Zusätzliche Motivation und Mitarbeiterbindung

Für kleine und große Unternehmen.

JobTickets sind nur über Arbeitgeber erhältlich, die einen JobTicket-Vertrag abschließen. Es gibt zwei Modelle, die sich nach der Größe der Gesamtbelegschaft richten:

Für Unternehmen mit mindestens 50 Mitarbeitern

- Bestellung für alle ständig beschäftigten Mitarbeiter
- Preis je nach Standort und Mitarbeiterzahl

Für Unternehmen mit 2 bis 49 Mitarbeitern

- Möglich bei Mitgliedschaft in einem Dachverband mit Rahmenvertrag
- Festpreis pro Nutzer (min. 2 JobTickets pro Unternehmen)

Nähere Informationen erhalten Sie unter www.vrsinfo.de/jobticket sowie bei Ihrem Verkehrsunternehmen – die Ansprechpartner für eine persönliche Beratung finden Sie auf der Rückseite.

Ein Ticket für Arbeit und Freizeit.

Das JobTicket lohnt sich nicht nur für das Pendeln zur Arbeit – es bietet auch nach Feierabend alle Freiheiten. Der Wechsel von einem laufenden Abo zum JobTicket ist ohne Nachzahlung zu jedem Monatsanfang möglich.



Täglich rund um die Uhr gültig im gesamten VRS-Netz und in bestimmten Gemeinden des AVV (siehe S. 4/5)

Das JobTicket ist nicht übertragbar und gilt nur in Verbindung mit einem gültigen Werks-, Dienst- oder amtlichen Lichtbildausweis.

Zusätzlich mehr mitnehmen

Mit dem JobTicket können Sie montags bis freitags ab 19 Uhr sowie ganztägig an Wochenenden und Feiertagen (jeweils bis 3 Uhr des Folgetages) kostenlos

- eine Person über 14 Jahren
- **und** bis zu drei Kinder von 6 bis 14 Jahren
- **und** ein Fahrrad mitnehmen

Zusätzlich Carsharing und Leihräder nutzen

Mit dem JobTicket fahren Sie auch mit den Leihrädern der KVB sowie bei unseren Carsharing-Partnern günstiger. Bei jeder Fahrt mit den Leihrädern sind die ersten 30 Minuten z. B. kostenlos.

Infos unter www.abo-multiticket.de

Hier bringt Sie das JobTicket weiter.



Das JobTicket gilt für alle Städte/Gemeinden und Bus- und Bahnliesen auf der Karte.

In Monschau, Simmerath, Heimbach, Nideggen, Kreuzau und Niederzier ist die kostenlose Fahrradmitnahme (siehe S. 3) nicht möglich – hier benötigen Sie ein zusätzliches FahrradTicket.

Das JobTicket kann noch mehr.



Die Erweiterungen zum JobTicket.

Erweiterung auf angrenzende Gebiete

Das JobTicket lässt sich über den Arbeitgeber auch auf angrenzende Gebiete anderer Verkehrsverbünde erweitern:

- Verkehrsverbund Rhein-Ruhr (einzelne Teilgebiete) für Mitarbeiter mit Wohnsitz in diesem Gebiet
- Kreis Ahrweiler für Mitarbeiter mit Wohnsitz in diesem Gebiet
- Gesamtgebiet des Aachener Verkehrsverbunds (AVV) – unabhängig vom Wohnort

Einbindung IC/EC und 1. Klasse

Die Zuschläge können als Option gegen eine monatliche Zahlung hinzugebucht werden – das ist auch im Abo möglich.

Maßgeblich für die genauen Preise und Leistungen aller Tickets sind die Beförderungsbedingungen Nahverkehr NRW und die Tarifbestimmungen des VRS, die Sie unter www.vrsinfo.de finden.

Der VRS druckt seine Broschüren klimafreundlich und umweltschonend auf 100% Altpapier, zertifiziert mit dem Blauen Engel.



ClimatePartner
klimaneutral
Druck | 50 83518-1711-1004

Anschlusstickets für Einzelfahrten.

Mit den Anschlusstickets lässt sich der Geltungsbereich des JobTickets für einzelne Fahrten erweitern. Das richtige Ticket hängt vom Fahrtziel ab:

- das **VRS-AnschlussTicket** für Fahrten in den Landkreis Ahrweiler (pro Fahrt und Person pauschal 3,70 EUR für alle Verbindungen)
- das **EinfachWeiterTicket** für Fahrten in die benachbarten Verkehrsverbünde AVV und VRR – also z. B. nach Aachen, Düsseldorf oder Dortmund (pro Fahrt und Person pauschal 6,60 EUR in der 2. Klasse)
- das **AnschlussTicket NRW** für Fahrten in den westfälischen Raum, also z. B. nach Siegen oder Bielefeld (Preis abhängig von der Entfernung)

Nähere Informationen finden Sie in einer gesonderten Broschüre zu den Anschlusstickets.

