

Provisionsfrei! Bürofläche ab 6,45€/qm im Gewerbegebiet Speestraße



Speestr. 24 53840

53840 Troisdorf

Miet-/Kaufobjekt: Miete
Büro-/Praxisfläche: 222,04 m²
Miete pro m²: 6,45 EUR

Scout-ID: 166086631
Objekt-Nr.: 2_SPE_P3



Ihr Ansprechpartner:

pac24 GmbH

Frau Jasmina Belous

E-Mail: info@pac24.de

Tel: +49 228 62965862

Web: <http://www.pac24.de>

Nebenkosten:	2,50 EUR pro Monat oder pro m ² (entsprechend der Angabe bei der Miete)
Verfügbar ab:	nach Vereinbarung
Mietdauer:	1-2 Jahre, langfristig
Fußweg zu öffentl. Verkehrsmitteln:	2 Min.
Fahrzeit zum nächsten Hauptbahnhof:	5 Min.
Fahrzeit zur nächsten BAB:	5 Min.
Fahrzeit zum nächsten Flughafen:	15 Min.
Objektart:	Büroetage
Baujahr:	1994
Objektzustand:	Gepflegt
Etage(n):	3
Anzahl der Parkflächen:	5
Preis pro Parkfläche:	25,00 EUR
Energieausweistyp:	Verbrauchsausweis
Heizungsart:	Zentralheizung
Wesentliche Energieträger:	Gas
Energieverbrauchskennwert:	91,00 kWh/(m ² *a)
Baujahr laut Energieausweis:	1994
Stromverbrauchskennwert:	30,00 kWh/(m ² *a)
Heizenergieverbrauchskennwert:	91,00 kWh/(m ² *a)
Qualität der Ausstattung:	Normal
Bodenbelag:	Teppichboden
Klimaanlage:	Nein
Küche vorhanden:	Ja
Kautions:	ja

Provisionsfrei! Bürofläche ab 6,45€/qm im Gewerbegebiet Speestraße



Speestr. 24 53840

53840 Troisdorf

Miet-/Kaufobjekt:	Miete
Büro-/Praxisfläche:	222,04 m ²
Miete pro m ² :	6,45 EUR

Objektbeschreibung:

Das Bürogebäude wurde im Jahre 1994 erbaut und im Jahre 2014 nochmals durch einen Anbau erweitert. Das Objekt teilt sich auf 3, in sich abgeschlossene Büroetagen auf. Vakant ist die Etage im 2.OG mit einer Fläche von 222,04 m².

Das beleuchtete Areal inkl. 15 PKW-Stellplätze (davon 5 Stellplätze anmietbar), wird durch einen Zaun und im Zufahrtsbereich durch ein elektrisches Tor abgesichert.

Ausstattung:

Die mit Teppichboden ausgestattete Büroetage teilt sich auf mehrere Büroräume, einer kleinen Teeküche und den getrennten Sanitärbereich für Damen und Herren auf. Die einzelnen Büroräume bieten genügend Platz für jeweils drei Arbeitsplätze. Die Räume sind allesamt mit entsprechenden Arbeitsplatzleuchten und einer EDV-Verkabelung ausgestattet. Die Büroräume zur Sonnenseite können durch eine elektrische Außenjalousie verdunkelt werden. Ein Serverraum innerhalb der Büroetage steht Ihnen zur Verfügung. Durch den erweiterten Anbau im Jahre 2014 ist eine Dachterrasse mit Blick ins Grüne entstanden.

Lage:

Das Gewerbegebiet "Speestraße/Josef-Kitz-Straße" gehört zu den beliebten Lagen im östlichen Raum Troisdorf, nicht zuletzt wegen seiner ausgesprochen guten Anbindung an das Troisdorfer Zentrum sowie das regionale und überregionale Autobahnnetz. Die Stadt Troisdorf gehört darüber hinaus zu den bevölkerungsreichsten Gebieten des Großraums Köln/Bonn.

Sonstiges:

Der angegebene Mietpreis versteht sich netto zzgl. MwSt., zzgl. Betriebskosten und zzgl. Stellplatzmiete.

Die Vermietung erfolgt provisionsfrei!

Besichtigung:

Jederzeit nach vorheriger Terminabsprache mit unserem Büro möglich.

Wir übernehmen keine Haftung für Druck-, Schreib- und inhaltliche Fehler. Die Zwischenvermietung des Objektes bleibt uns ausdrücklich vorbehalten.



Hausansicht



Hausansicht

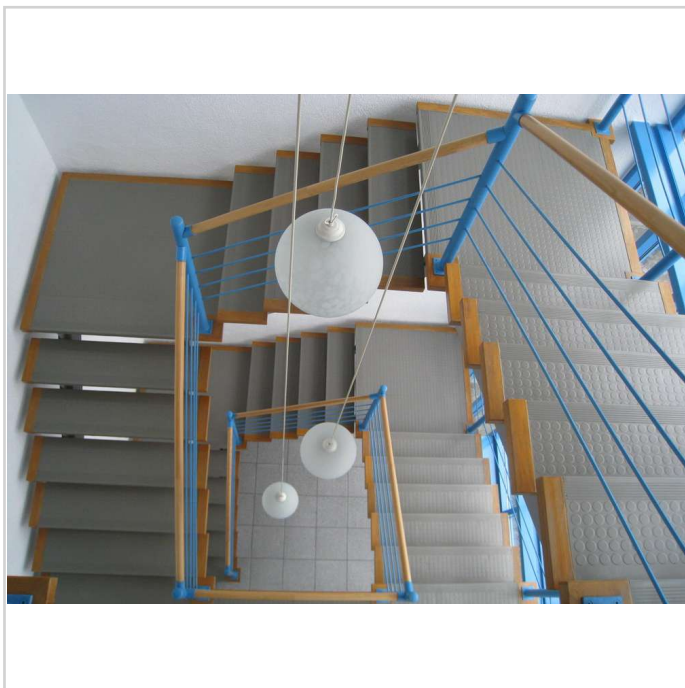
Provisionsfrei! Bürofläche ab 6,45€/qm im Gewerbegebiet Speestraße



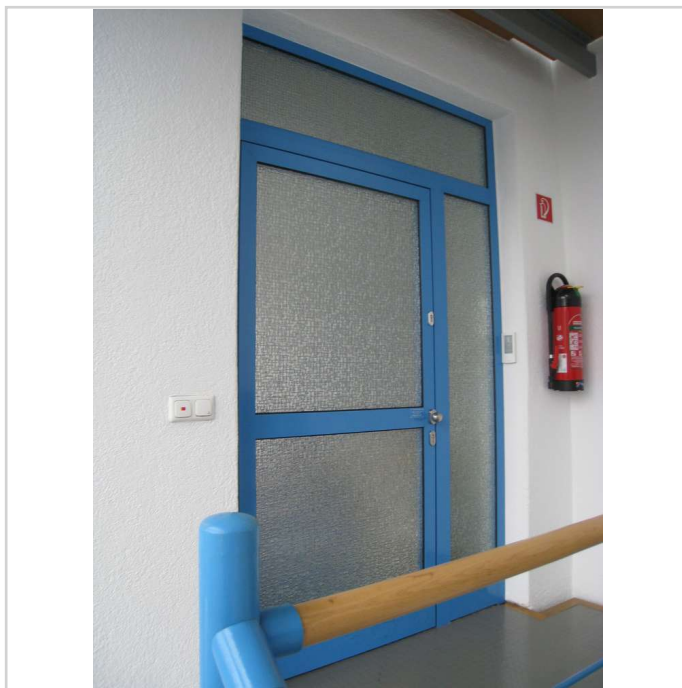
Speestr. 24 53840

53840 Troisdorf

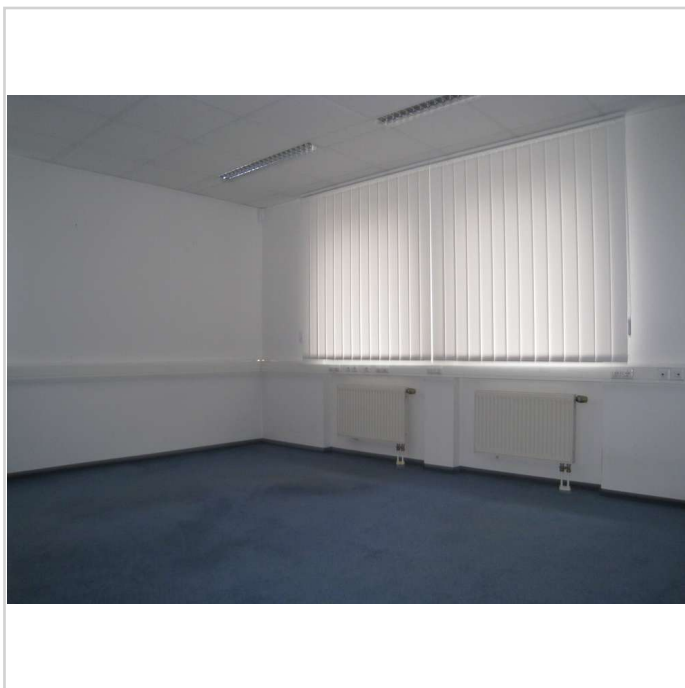
Miet-/Kaufobjekt:	Miete
Büro-/Praxisfläche:	222,04 m ²
Miete pro m ² :	6,45 EUR



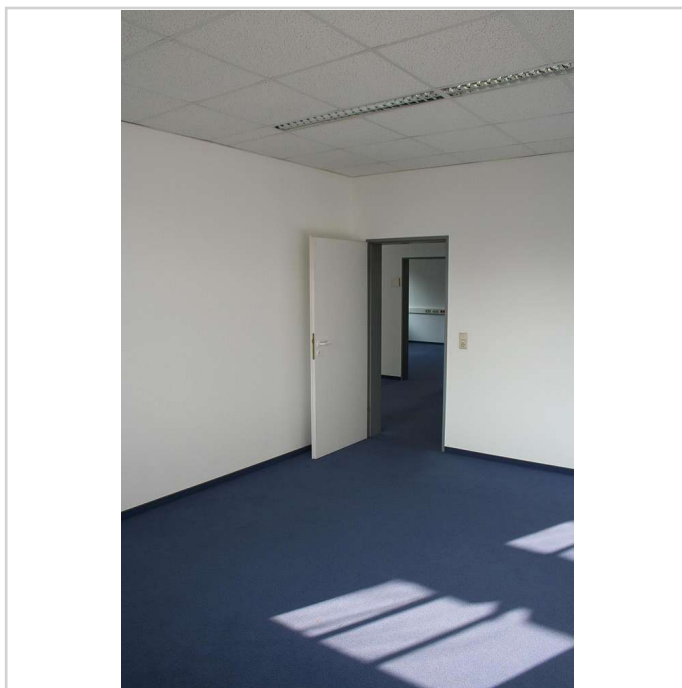
Treppenhaus



Treppenhaus



Büro



Büro

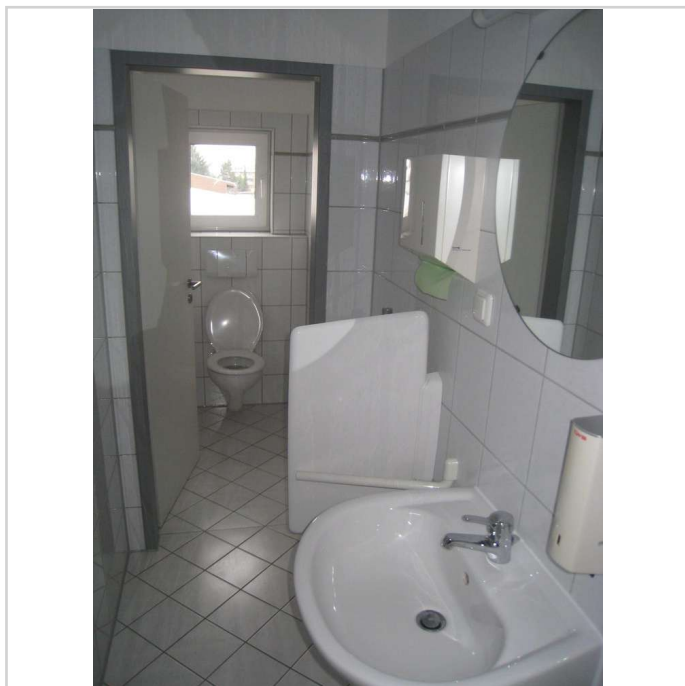
Provisionsfrei! Bürofläche ab 6,45€/qm im Gewerbegebiet Speestraße



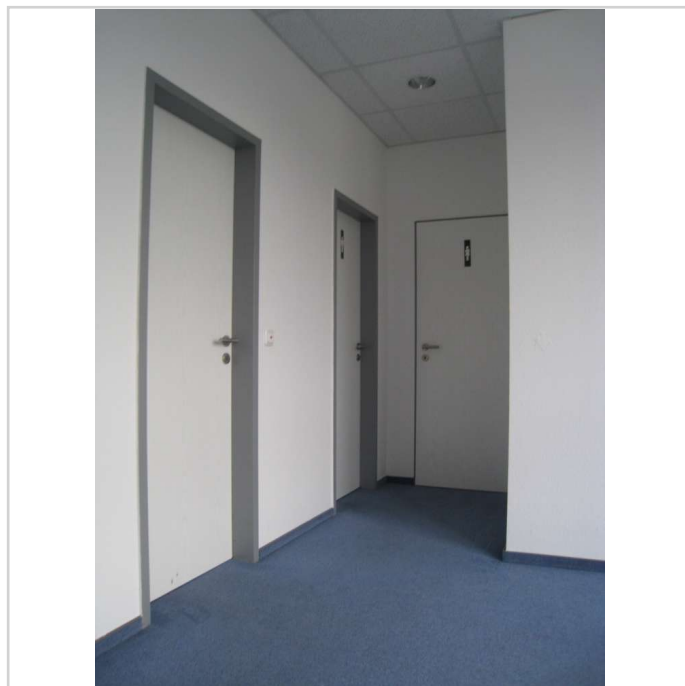
Speestr. 24 53840

53840 Troisdorf

Miet-/Kaufobjekt:	Miete
Büro-/Praxisfläche:	222,04 m ²
Miete pro m ² :	6,45 EUR



Sanitärbereich



Flur



Parkplatz

Provisionsfrei! Bürofläche ab 6,45€/qm im Gewerbegebiet Speestraße



Speestr. 24 53840

53840 Troisdorf

Miet-/Kaufobjekt:	Miete
Büro-/Praxisfläche:	222,04 m ²
Miete pro m ² :	6,45 EUR

